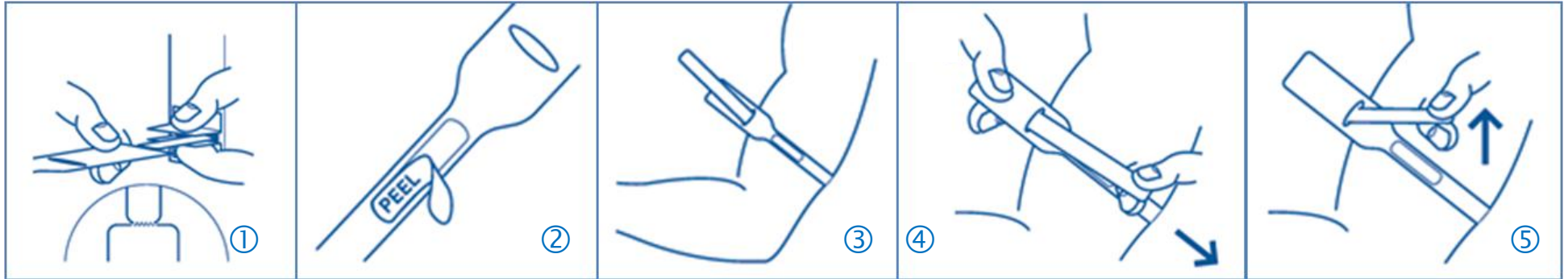


Einweg-Stauschlauch - Anwendung



- ① Tournistrip aus Packung herausziehen und bei Perforationslinie abreißen
- ② Aufkleber „Peel here“ entfernen
- ③ Tournistrip um den Arm legen (bedruckte Seite außen)
- ④ Das breite Ende zwischen Daumen und Zeigefinger festhalten und Tournistrip festziehen, indem dünnes Ende angezogen wird. Festkleben
- ⑤ Lockern und entfernen
- ⑥ Entsorgen

Tipp: Tournistrip kann nach dem Stauen zum Fixieren des Tupfers verwendet werden!

[Link Demonstrationsvideo](#)

Kontakt/Bestellung /Service

MIN Kundenservice D/A/CH

Franz Schalk Platz 9/2 | 1130 Wien | Österreich

Mobil D: +49 (0)1577 936 99 79

Fax D: +49 (0)30 818 78 755

Mobil A: +43 (0)676 370 86 88

Fax A: +43 (0)1 877 68 29

E-Mail: vienna@medicalinnovation.eu

Web: www.tournistrip.eu